

PISTOL DE PULVERIZARE CU AEROGRAF ST/AT -13BSD 00223



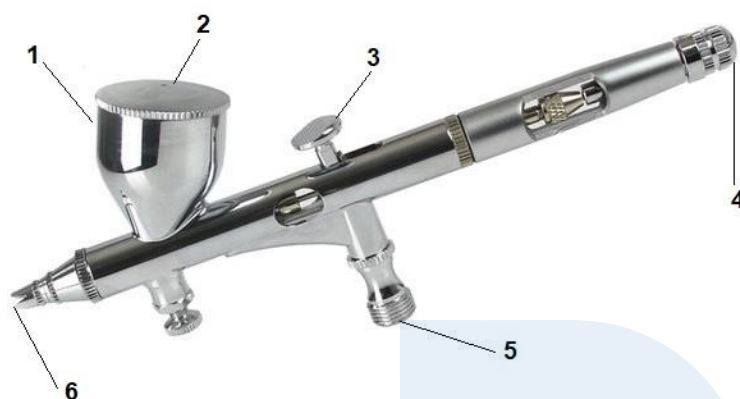
Pro-Tech
shop

INSTRUCȚIUNI DE UTILIZARE



NOTĂ !!!

- Este imperativ ca pistolul să fie deconectat de la aer în timpul oricărei operațiuni de îndepărtare a componentelor.
- Evitați contactul direct cu jetul de pulverizare în timpul lucrului.
- Nu îndreptați jetul de pulverizare spre ochii dumneavoastră sau spre ochii altora.
- Instrumentul trebuie să fie păstrat în stare bună (curat și uscat, fără reziduuri de vopsea sau lac).
- Nu utilizați un dispozitiv care prezintă scurgeri și este deteriorat
- Verificați instalarea corectă a furtunului de alimentare cu aer
- Nu efectuați nicio ajustare.



- 1 - Recipient de vopsea
- 2 - Capacul recipientului
- 3 - Declanșator
- 4 - regulator de cantitate de vopsea
- 5 - alimentare cu aer
- 6 - duză

Reguli generale:

Presiunea recomandată pentru funcționarea corectă a aerografului este de 1,8 - 2,2 bar. Compresorul trebuie să aibă o capacitate de aproximativ 10 l/min.

Deșurubați și strângeți duzele aerografului numai cu cheia furnizată (cu mare atenție).

Instrucțiuni de utilizare:

1. Pregătiți obiectul care urmează să fie vopsit. Acoperiți toate zonele care nu urmează să fie vopsite. Suprafețele trebuie să fie lipsite de praf, rugină și alte murdării.
2. Umpleți recipientul.
3. Prindeți ușor aerograful în mână.
4. Apăsarea trăgaciului deschide un flux de aer curat. Este important să vă asigurați că aerul pe care îl introduceți în airbrush, nu conține impurități, cum ar fi apă sau ulei. Unitățile sunt utilizate în acest scop pentru prepararea aerului comprimat.
5. Pentru a începe să pictați, apăsați butonul de declanșare și glisați-l înapoi, permițând vopselei să curgă din rezervor prin duzele aerografului.
6. Reglarea formei duzei depinde de distanța față de piesa care trebuie vopsită și de deplasarea declanșatorului principal.
7. Reglarea aerografului se face prin îndepărtarea părții din spate a corpului, deșurubarea blocării a perculatorului și schimbarea poziției acestuia prin deplasarea elementului înapoi pentru a crește producția de material și deplasarea acestuia înainte pentru a o reduce.

Întreținere după utilizare:

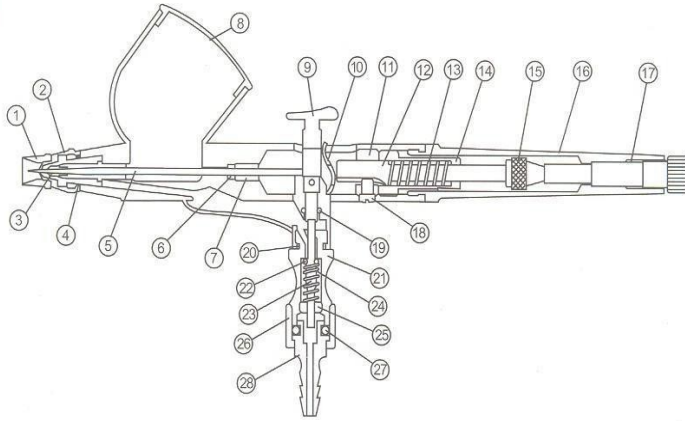
1. Goliți recipientul și clătiți-l o dată sau de două ori cu solvent.
2. Umpleți borcanul cu solvent și apoi procedați ca pentru vopsire.

PROBLEME POSIBILE

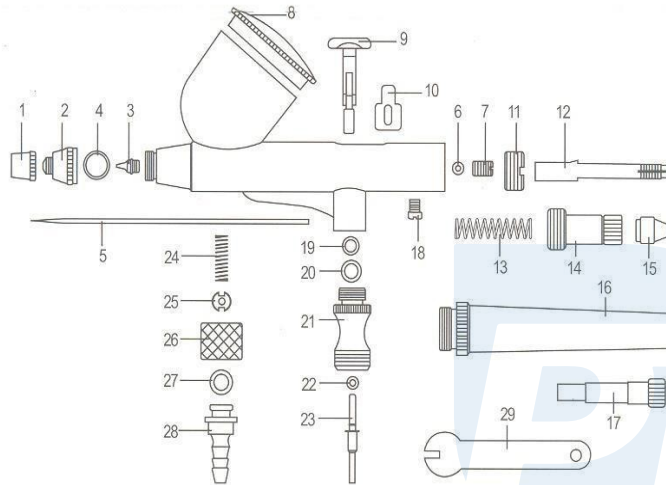
<i>PROBLEME</i>	<i>CAUZĂ</i>	<i>REPARAȚII</i>
Scurgere de lichid din duză și vopsea proastă	Îndoirea sau ruperea percutorului, deteriorarea suprafeței interioare a duzei.	Repararea sau înlocuirea pieselor.
	Nici un contact între duză și chibrituri	Deșurubați șurubul percutorului de tragere, introduceți percutorul pe duza și apoi strângeți șurubul.
Lichidul nu este pulverizat sau este pulverizat incorect	Blocarea duzei.	Clătiți suprafața interioară a duzei cu solvent.
	Strângerea greșită a șurubului de declanșare.	Strângeți șurubul percutorului.



Pro-Tech
shop



1. carcasa percutorului
2. camera de aer
3. jet
- 4 O-ring
5. ac
6. O-ring
7. Șurub
8. recipient pentru vopsea
9. butonul principal
10. ghidul principal al butoanelor
11. piuliță
12. Ghidul știftului de ejecție
13. Arcul percutorului
14. Bucșă de primăvară a percutorului
15. Blocarea percutorului 15.
16. Carcasa suplimentară a percutorului
17. Reglarea cantității de culoare
18. Șurubul de prindere al știftului de rachetă
19. O-ring
20. O-ring
21. Supapă de aer
22. O-ring
23. ac de supapă
24. Arcul supapei cu ac
25. piuliță
26. piuliță de ieșire
27. O-ring
28. priză
29. cheie



Pro-Tech
shop